



# Pachutzu

**Περιεχόμενα**

Ε Γ Κ Α Τ Α Σ Τ Α Σ Η.....	2
Κύρια Οθόνη εφαρμογής .....	3
Τρόπος Αποστολής.....	7
Fax.....	8
Δίνοντας την δυνατότητα διαγραφής από την λίστα .....	9
Απορριφθέντα .....	10

## ΕΓΚΑΤΑΣΤΑΣΗ

Τοποθετήστε το CD στον οδηγό σας και θα ξεκινήσει αυτόματα η διαδικασία της εγκατάστασης.

Ακολουθείστε τα βήματα με Next – Next και στο τέλος θα δημιουργηθεί μια συντόμευση στην επιφάνεια εργασίας με το όνομα Pachutzu καθώς επίσης και μια ομάδα προγραμμάτων με το όνομα Lexicon Software, από όπου θα μπορείτε να εκτελείτε το πρόγραμμα.

Όταν το εκτελέσετε για πρώτη φορά θα σας ζητηθεί κωδικός εκκίνησης.

Πατήστε το αποστολή e-mail και σε λίγα λεπτά θα έχετε απάντηση με τον κωδικό εκκίνησης.

Πληκτρολογήστε τον και πατήστε έλεγχος.

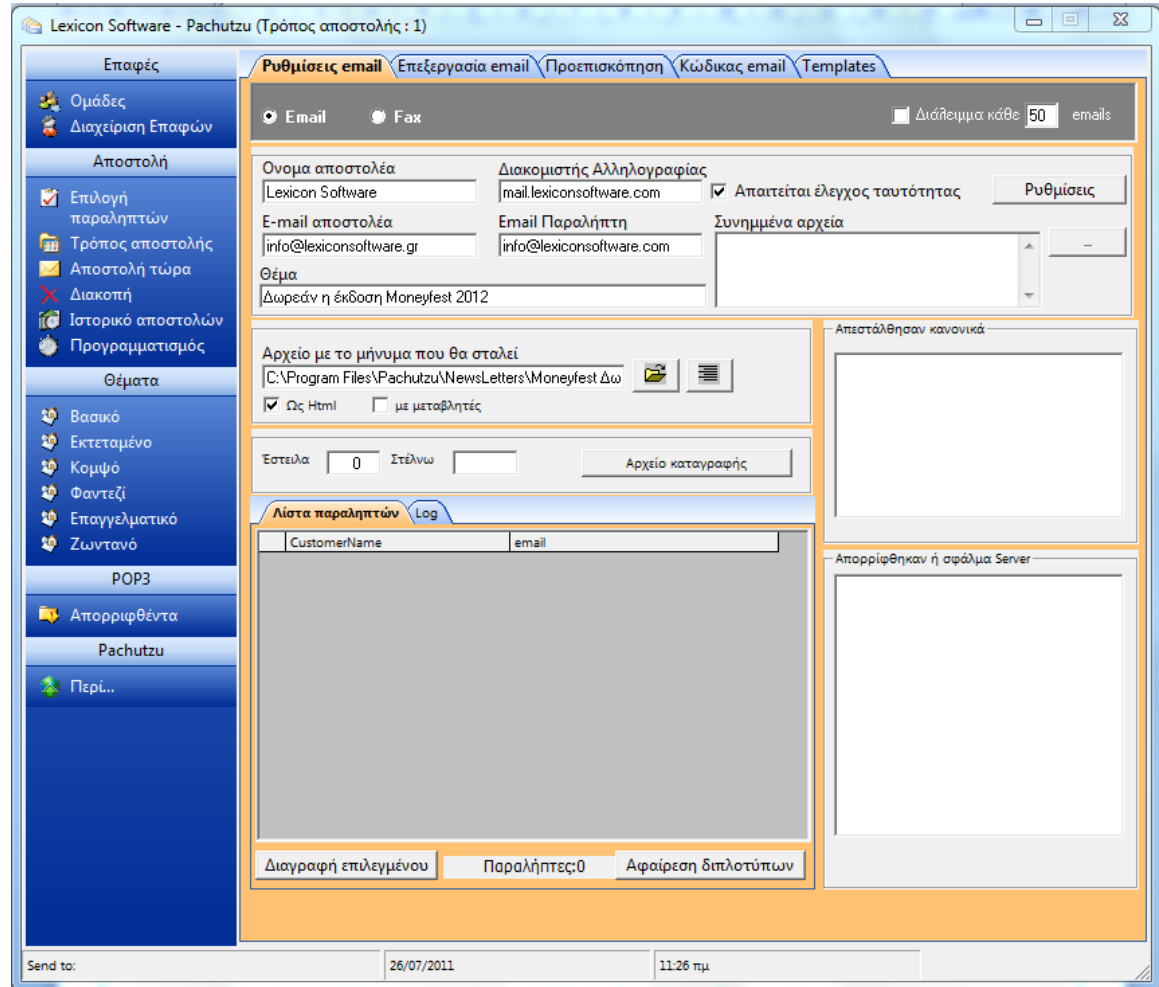
Το πρόγραμμα ξεκινά

**Προσοχή!**

Όταν στέλνετε μαζικά e-mails υπάρχει περίπτωση κάποιοι αποδέκτες να δυσαρεστηθούν.

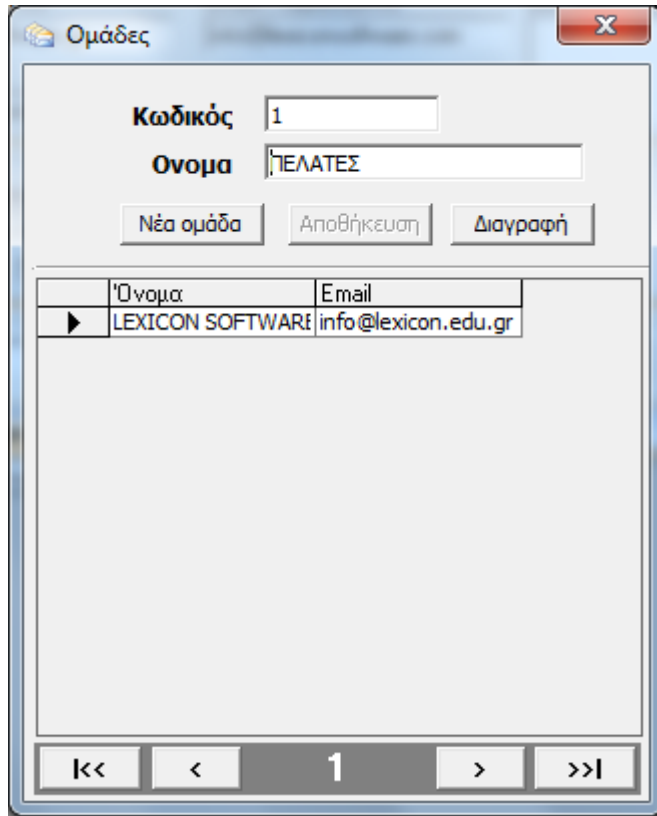
Πάντα στο τέλος του μηνύματός σας να έχετε την επιλογής διαγραφής από τη λίστα παραληπτών

## Κύρια Οθόνη εφαρμογής



## Ομάδες

Μπορείτε να δημιουργήσετε όσες ομάδες θέλετε έτσι ώστε να τις χρησιμοποιήτε για να στέλνετε μαζικά emails



Διαγράφοντας μια ομάδα διαγράφεται αυτόματα και όλες τις καταχωρημένες σε αυτή επαφές

## Επαφές

Εισάγετε τις Επαφές σας χρησιμοποιώντας το όνομα και το email. Κάθε επαφή θα πρέπει να ανήκει σε μία ομάδα την οποία επιλέγετε από το ανάλογο πλαίσιο ελέγχου.

Αν έχετε καταχωρημένες επαφές στο Outlook 2000-2010 μπορείτε να τις εισάγετε αυτόματα.

Αν θέλετε να εισάγετε από αρχεία κειμένου τότε θα πρέπει τα emails να είναι το ένα κάτω από το άλλο χωρισμένα με enter. Αν θέλετε να εισάγετε και όνομα για το κάθε email τότε θα πρέπει στο αρχείο κειμένου να είναι το όνομα έπειτα κόμμα και έπειτα το email.

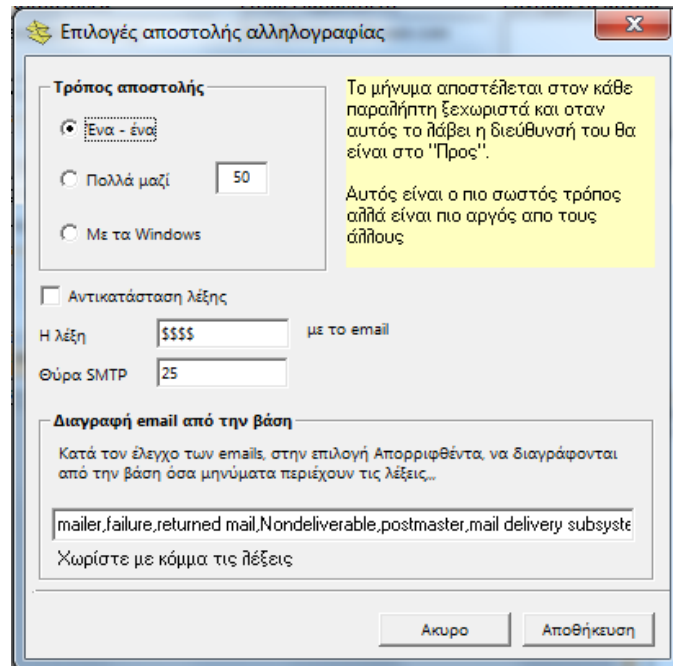
Από Excel αν επιθυμείτε να εισάγετε δεδομένα αυτά θα πρέπει να είναι σε μορφή αρχείου 2003 δηλαδή xls και όχι xlsx.

Κατά το άνοιγμα του αρχείου Excel θα σας ζητηθεί να επιλέξετε ποια στήλη περιέχει το email

## ΟΔΗΓΙΕΣ ΣΥΜΠΛΗΡΩΣΗΣ ΤΩΝ ΠΕΔΙΩΝ

<b>Email Αποστολέα</b>	Το email σας	<b>Διακομιστής αλληλογραφίας</b>	Ο υπολογιστής μέσω του οποίου θα φύγουν τα μηνύματα. Αν συνδέεστε στον ΟΤΕΝΕΤ τότε δώστε <b>mail.otenet.gr</b>
<b>Όνομα αποστολέα</b>	Το όνομά σας	<b>Όνομα παραλήπτη</b>	Δεν είναι απαραίτητο. Βάλτε <b>User</b>
<b>Θέμα</b>	Το θέμα του μηνύματος	<b>Συνημμένο αρχείο</b>	Διπλό κλικ για εύρεση του αρχείου. Μπορείτε να εισάγετε όσα συνημμένα επιθυμείτε
<b>Αρχείο προέλευσης διεύθυνσεων</b>	Το αρχείο που περιέχει τις διευθύνσεις στις οποίες θα σταλεί το μήνυμα. Δείγμα υπάρχει στον κατάλογο εγκατάστασης. Το αρχείο πρέπει να είναι κείμενο (Σημειωματάριο) και το τέλος κάθε διεύθυνσης να τελειώνει με Enter	<b>Μήνυμα που θα σταλεί</b>	Το αρχείο που αποτελεί το μήνυμά σας. Το αρχείο πρέπει να είναι κείμενο (Σημειωματάριο) ή αρχείο htm/html
<b>Έστειλα</b>	Μας δείχνει ποιον αριθμό διεύθυνσεων από το αρχείο έχουμε στείλει	<b>Στέλνω</b>	Μας δείχνει αυτή την στιγμή σε ποιον βρισκόμαστε
<b>Send mails</b>	Έναρξη αποστολής	<b>Stop</b>	Διακοπή αποστολής
<b>Απαιτείται έλεγχος ταυτότητας</b>	Αν είναι επιλεγμένο τότε θα πρέπει στις Ρυθμίσεις να εισάγετε το username / password για την σύνδεση με τον διακομιστή εξερχόμενης αλληλογραφίας. Χρησιμοποιήστε το αν ο διακομιστής απαιτεί διαπιστευτήρια για την σύνδεση. Προτιμάται να είναι επιλεγμένη αυτή η λειτουργία γιατί μειώνει κατά πολύ τις πιθανότητες το μήνυμά μας να καταλήξει στα Spam		

## Τρόπος Αποστολής



### 1. ένα – ένα

Με αυτή την επιλογή η εφαρμογή θα στέλνει τα email ένα-ένα

### 2. Πολλά μαζί

Μπορείτε να επιλέξετε τον αριθμό των μαζικών emails που θέλετε να στείλετε. Το ανώτερο είναι ανά 100.

Αυτό έχει σαν πλεονέκτημα ότι η αποστολή θα τελειώσει πιο γρήγορα αλλά έχει και το μειονέκτημα ότι μπορεί να μηνύματά σας να καταλήξουν στο Spam

### 3. Με τα Windows

Για να χρησιμοποιήσετε αυτήν την επιλογή θα πρέπει να έχετε τσεκάρει το «Απαιτείται έλεγχος ταυτότητας». Αυτό έχει το πλεονέκτημα ότι έχετε μεγάλες πιθανότητες το μήνυμά σας να καταλήξει στην ανεπιθύμητη αλληλογραφία

### Αντικατάσταση λέξης

Μπορείτε να εισάγετε μια λέξη ή μια σειρά χαρακτήρων την οποία η εφαρμογή θα αντικαθιστά πριν την αποστολή με το email του εκάστοτε παραλήπτη. Είναι χρήσιμο όταν θέλετε να πάρετε στατιστικά στοιχεία από την αποστολή

### Λέξεις διαγραφής

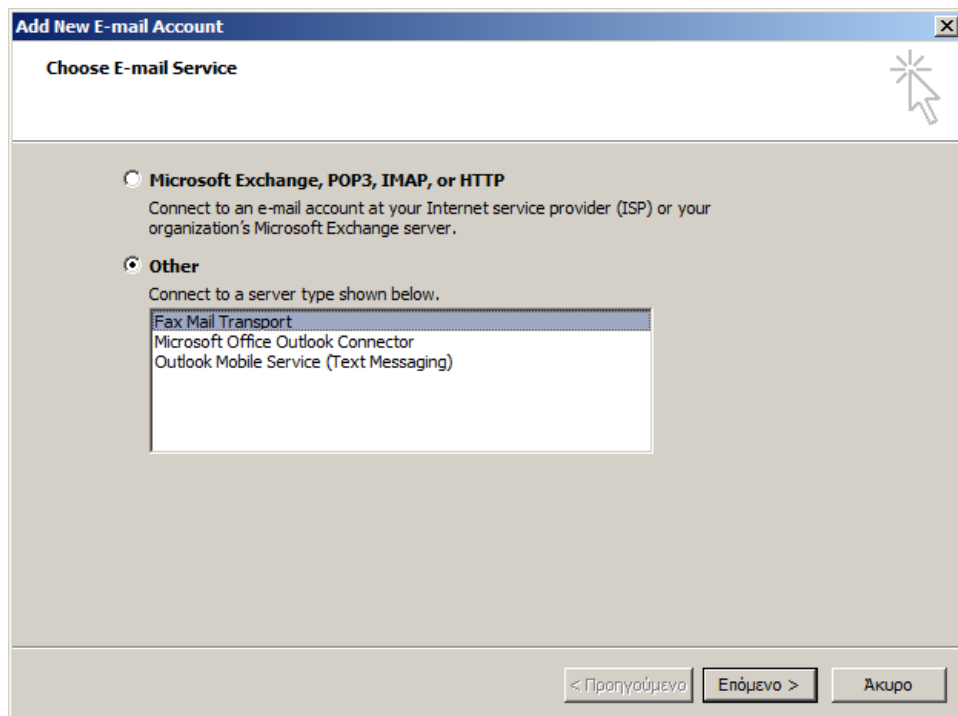
Μπορείτε να εισάγετε λέξεις κλειδιά τις οποίες αν βρεθούν στα εισερχόμενα μηνύματα θα διαγράψουν την διεύθυνση email από την βάση

## Fax

Για την μαζική αποστολή **Fax** στο αρχείο προέλευσης διευθύνσεων, εισάγετε ένα αρχείο απλού κειμένου που περιέχει τα τηλέφωνα το ένα κάτω από το άλλο.

Επίσης για την λειτουργία Fax πρέπει να έχετε εγκατεστημένο το **MS Outlook 2000** και άνω και να έχετε εγκαταστήσει την **υπηρεσία Μεταφοράς Αλληλογραφίας και Φαξ** και φυσικά ο υπολογιστής σας να διαθέτει **modem**

Στο Outlook επιλέξτε Εργαλεία – Ρυθμίσεις λογαριασμών και προσθέστε έναν νέο λογαριασμό. Στον τύπο λογαριασμού διαλέξτε Άλλο.



Για να μπορέσετε να στείλετε Fax θα πρέπει ο υπολογιστής σας να διαθέτει modem.

Αν δεν διαθέτετε modem τότε η επιλογή Fax Mail Transport δεν θα είναι διαθέσιμη

## Δίνοντας την δυνατότητα διαγραφής από την λίστα

Αν θέλετε να δώσετε στους παραλήπτες σας την δυνατότητα να μπορούν να διαγραφούν από την λίστα αλληλογραφίες έχετε τις εξής δυνατότητες

- α) Να κάνουν απάντηση με μια συγκεκριμένη λέξη στο Θέμα
- β) Να στείλουν ένα email με σε ένα email που θα ορίσετε εσείς με συγκεκριμένη λέξη στο Θέμα
- γ) να στείλουν μια αίτηση σε ένα σύνδεσμο στο Internet από όπου ένα script θα διαγράψει την διεύθυνση από την βάση. (πρέπει η βάση να είναι στο συγκεκριμένο site)

Για την (γ) περίπτωση η διαγραφή γίνεται αυτόματα.

Για τις 2 άλλες περιπτώσεις πρέπει να ανοίξετε το παράθυρο **Απορριφθέντα**

## Απορριφθέντα

Εισάγετε τον email server που φιλοξενεί τα emails του λογαριασμού στον οποίο είπατε να σταλούν τα μηνύματα από παραλήπτες που θέλουν να διαγραφούν από την λίστα. Εισάγετε το username/password της σύνδεσης και πατήστε **Σύνδεση**

Το Pachutzu θα κατεβάσει όλα τα μηνύματα του λογαριασμού αλλά δεν θα τα διαγράψει από τον server.

Αν επιθυμείτε να γίνει έλεγχος για λέξεις κλειδιά όπως Διαγραφή, remove ή ότι άλλο έχετε ορίσει εσείς πατήστε **Διαγραφή από την Βάση**

Το Pachutzu θα αναζητήσει σε κάθε email λέξεις από τις Ρυθμίσεις και αν βρεθεί έστω και μια από αυτές θα διαγράψει την επαφή που αντιστοιχεί σε αυτό το email